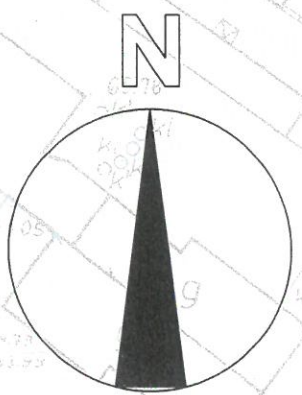


Planowanie nawiązanie
do ciągu rowerowego
w ul. Piłsudskiego
przez ul. Matuszewskiego



Mirosław Stachowiak
63-100 Śrem, ul. Nowa Strzelnica 5/11
tel. 71 0 25 87 876
Upr. bud. Nr 2357-W/04 85 ust. 2,
86 ust. 3, 57 ust. 1 pkt. 4 lit. "a" i "b"
specjalność: architektura - inżynieria

nieaktualne

LEGENDA :

- istn. linie rozgraniczenia
- istn. krawężnik betonowy
- istn. obrzeże betonowe
- proj. krawężnik betonowy 15x30x100cm
- proj. obrzeże 8x30x100cm
- proj. krawężnik wtopiony
- proj. obrzeże wtopione 8x30x100cm
- proj. sieć oświetlenia eNN
- proj. nawierzchnia ścieżek rowerowych
- proj. nawierzchnia chodników
- proj. nawierzchnia dróg, parkingów, zatok i zjazdów
- proj. zieleni

PLAN SYTUACYJNY

SKALA: 1:500
FAZA: K.
DATA: 08.16.r

NAZWA I ADRES OBIEKTU BUDOWLANEGO :
BUDOWA WĘZŁA PRZESIADKOWEGO WRAZ Z INF.
ULICY CHŁAPOWSKIEGO W M. ŚREM

BRANŻA:
DROGOWA

INWESTOR :

Gmina Śrem
Śrem, Pl. 20 PAŹDZIERNIKA 1

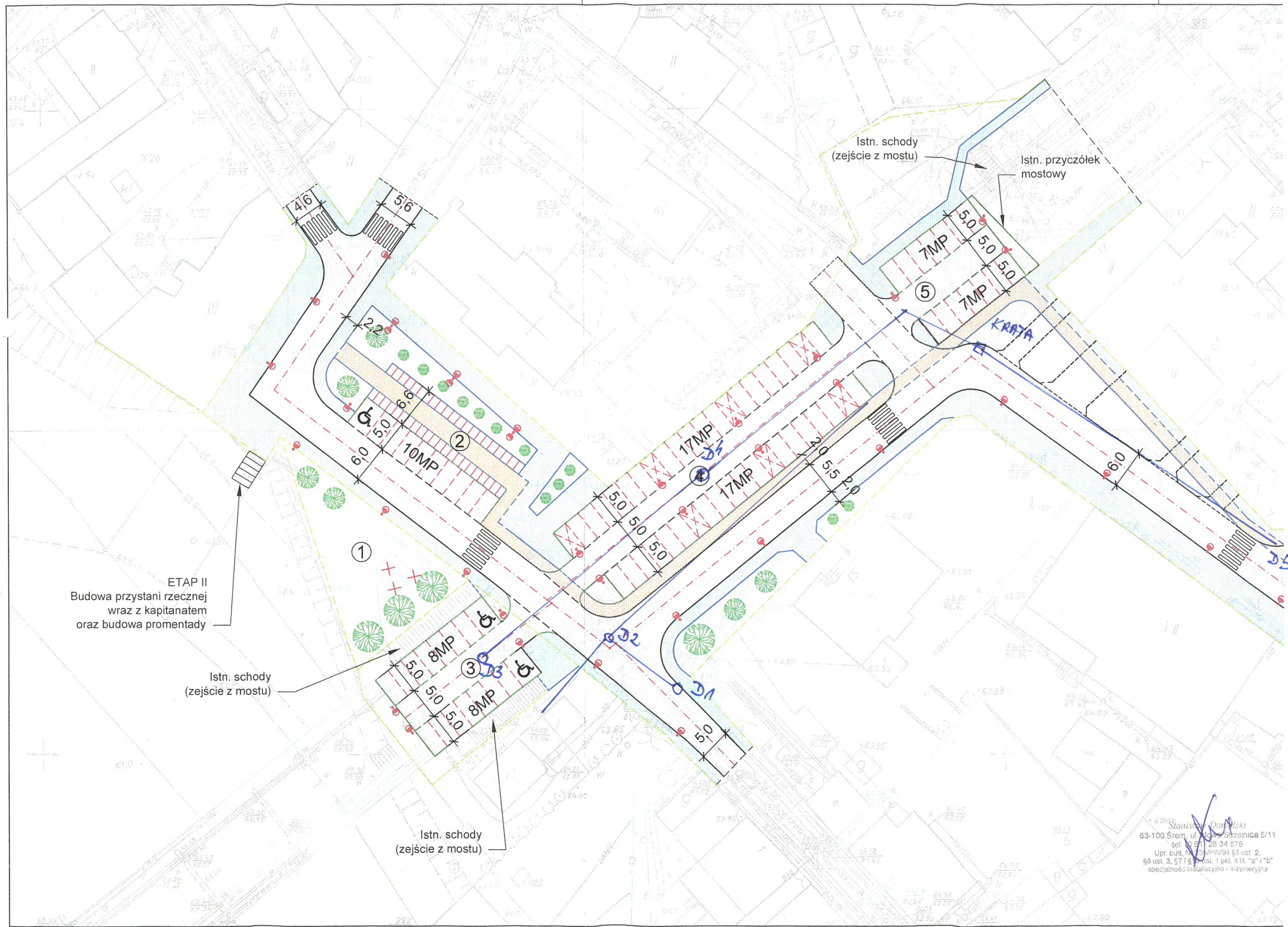
OPR. inż. Mirosław Stachowiak

"MS" PROJEKTOWANIE I NADZORY BUDOWLANE
Mirosław Stachowiak

63-100 Śrem, ul. Perłowa 6, Zbrudzewo, tel. 601694955

D.2

NR RYS.



ETAP II
Budowa przystani rzecznej
wraz z kapitanatem
oraz budowa promienady

Istn. schody
(zejście z mostu)

Istn. schody
(zejście z mostu)

Istn. schody
(zejście z mostu)

Istn. przyczółek
mostowy

Stanisław Domalski
63-100 Śrem, ul. Włocławska 5/11
tel. 61 28 34 876
Upr. bud. N 256/PW/94 §5 ust. 2,
§6 ust. 3, §7 i §8 ust. 1 pkt. 4 lit. "a" i "b"
specjalność instalacyjno - inżynierska